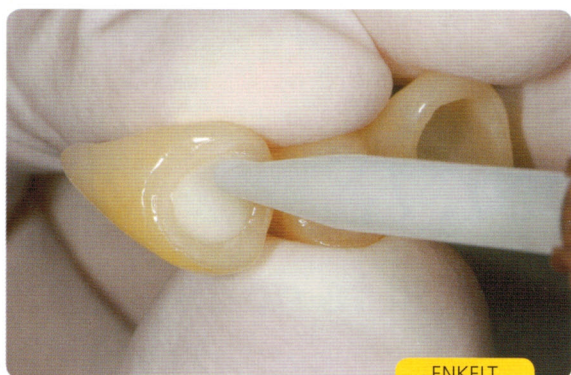


SELVBONDENDE CEMENT



ENKELT

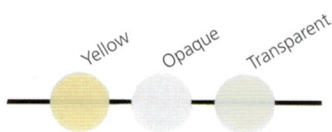
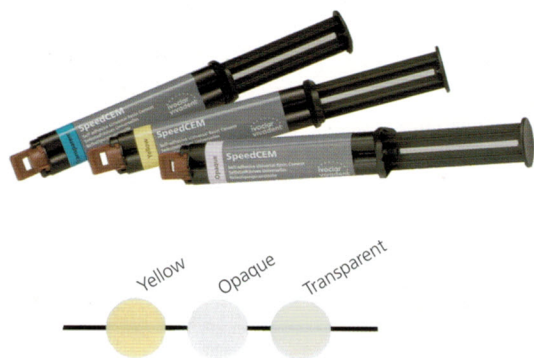
SpeedCEM

Selvbondende universalcement

Til hurtig og enkel cementering af konventionelt fremstillede indirekte restaureringer på naturlige tænder. Også til cementering af kroner og broer på implantatdistanser.

HVORFOR?

SpeedCEM er enklere at anvende end vores sædvanlige cements. Den erstatter fosfat- og glasionomercements. Du behøver hverken at ætse med fosforsyre eller bonde. Cementen blandes direkte i sprøjten og er klar til brug, i det øjeblik du trykker den ud.



HVORDAN?

Restaureringens overflader forbehandles iht. producentens anvisninger. Når tand og restaurering er færdigbehandlede, appliceres Speed-CEM direkte i restaureringen. Takket være "Easy Clean Up" og fjerdedelsteknik er det efterfølgende let at fjerne overskud. Lyspolymeriser overskuddet i 1 sek. pr. fjerdedel (mesiolingvalt, distolingvalt, mesiobukkalt, distobukkalt). Overskuddet antager en geléagtig konsistens og kan efterfølgende let fjernes med en scaler.

Anvendes sammen med **Monobond Plus** ved cementering af **IPS e.max Press/CAD**.

SpeedCEM anbefales **ikke** sammen med IPS Empress!

Indikationsområder

- Metal og metalkeramik
- Forstærkede keramiske materialer (zirkoniumoxid, litiumdisilikat, aluminiumoxid)
- Fiberforstærkede kompositstifter
- Konventionelt præparerede tænder

IMPLANTATCEMENT



TIL IMPLANTAT

Multilink® Implant

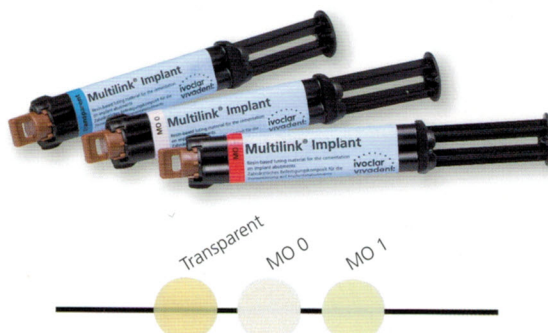
Specielt udviklet til cementering på implantatdistanser

En selvfæbende kompositcement, med mulighed for lyspolymerisering, til restaureringer på implantatdistanser.

HVORFOR?

Multilink Implant anvendes sammen med den nye universalprimer. Monobond Plus og giver:

- Stærk og vedvarende binding uanset de valgte materialer
- Enkel fjernelse af overskud takket være "Easy Clean Up"
- 3 forskellige farver tilpasset implantatrestaureringer



HVORDAN?

Forbehandel distansen og restaureringsoverfladen i henhold til producentens anbefalinger. Applicér derefter Monobond Plus. Tryk den ønskede mængde Multilink Implant ud af automixsprøjten direkte i restaureringen. Fjern overskuddet med "Easy Clean Up" og fjerdedelsteknik.

- Adhæsiv cementering af indirekte restaureringer fremstillet af glaskeramiske og forstærkede keramiske materialer, metal og MK-arbejder på implantat distanser
- Cementering af individuelle distanser på titan basis